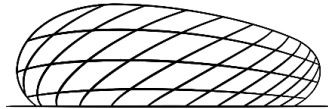




**purventus**

# Fast-Food-Ketten, Stadien, Flughäfen, Hotels und Freizeitparks gehören zu unseren Kunden



Allianz  Arena





valora

frittenwerk  
POMMESMANUFAKTUR



# Was uns auszeichnet



01 	02 	03 	04 	05 	06 
<b>Einfachste Wartung</b> <ul style="list-style-type: none"><li>• UV-Modul in die <b>Spülmaschine</b> und innerhalb 2 Minuten wieder einsetzbar</li><li>• Wartung nur alle 10.000 Betriebsstunden</li><li>• Geeignet auch für Mitarbeiter mit limitierten Deutschkenntnissen</li></ul>	<b>Sicherheit</b> <ul style="list-style-type: none"><li>• kein Ozonausstoß</li><li>• kein UV-Strahlenausritt</li><li>• keine sonstigen Schad- oder Geruchsstoffe</li><li>• höchste Brandsicherheit</li><li>• keine Brandlasten mehr im System</li></ul>	<b>Technologischer Vorsprung</b> <ul style="list-style-type: none"><li>• der gesamte Reinigungsprozess findet in einem kompakten Gehäuse statt</li><li>• modular an jedes Abluftsystem und an jedes Abluftvolumen anpassbar</li><li>• alles aus einer Hand: Planung, Ausführung Service</li></ul>	<b>Abluftreinigungsvermögen</b> <ul style="list-style-type: none"><li>• jedes UV-Modul reinigt bis zu 1.500 cbm/h fettthaltige Abluft</li><li>• selbst 800 kg Pommes am Tag sind kein Problem. das Abluftsystem bleibt fettfrei</li></ul>	<b>Behörden-Engineering</b> <ul style="list-style-type: none"><li>• wir unterstützen Sie bei den Behörden für Sonderzulassungen</li><li>• z.B.: für Anwendungen im Umluftverfahren oder Ausblas der fettbereinigten und geruchsneutralen Abluft auf die Straßenseite</li></ul>	<b>Zertifizierung</b> <ul style="list-style-type: none"><li>• DGUV-Zertifiziert</li><li>• CE-konform</li><li>• Brandschutz-Gutachten vom Schornsteinfegerverband</li></ul>

# Purventus Basic-Systeme integriert in Ihr Abluftsystem: Fett im Kanal und Geruchsbelästigung gehören der Vergangenheit an



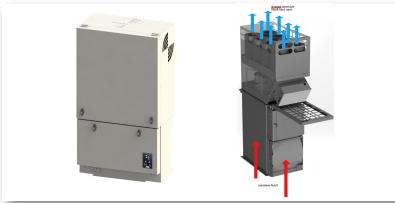
## Kanal- Einbausysteme

- Für alle Kanalgrößen geeignet
- Einschubmodul (Plug-& Play-Lösung)
- jegliches Abluftvolumen kann gereinigt werde
- unverzichtbarer Vorfilter für Aktivkohlefilter, Druck- & Feuchtigkeitssensoren, Wärmetauscher und Abluftventilatoren



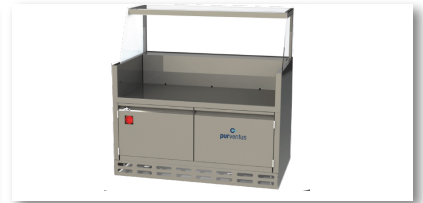
## Thekenhauben- Aufsatzsysteme

- Problemloser Zugang der UV-Module von außen, ohne Entfernung der Aerosolabscheider in der Haube
- Wartung/Service/ Austausch der UV-Module komplett ohne Betriebsunterbrechung



## Umluft- und Sonderlösungen

- kommen immer dort zum Einsatz wo keine andere Möglichkeit der Fettabluftführung besteht
- erfüllen höchste Ansprüche an Brandschutz, Vermeidung von Geruchsbelästigungen und Lautstärke
- Die Geruchsbelastung für die Umwelt wird erheblich gesenkt



## Frontcooking- Station

- Indoor-Einsatz ,wo Geruchsbelastungen und Lautstärke radikal reduziert werden und die Gäste die Herstellung des Produktes ohne Sichtbehinderungen verfolgen können
- Durch die erzielte Fettfreiheit = max. Brandsicherheit
- für den Dauereinsatz geeignet

Alle Basic-Anlagen für je 1.500 cbm/h Fettabluft.

# Produkte – Aufsatzsysteme



## Anwendungsfall:

überwiegend Einsatz über Theken- oder Grillhauben (typisch im Fast-Food-Bereich)  
kann aber auch horizontal im Deckenbereich an das Abluftsystem angeschlossen werden, wenn z.B. große Abluftvolumen gereinigt werden, aber dennoch eine gute Bedienbarkeit für das Personal möglich sein muss

## Eigenschaften:

- Ein Modul kann 1.500 cbm/h Fettabluft reinigen
- Problemloser Zugang der UV-Module von außen, ohne Entfernung der Aerosolabscheider der Haube
- Wartung/Service/ Austausch der UV-Module komplett ohne Betriebsunterbrechung

## Referenz:



Neue Mensa München-Garching:  
7300 Warmessen / Tag



Einsatz in > 4000 Stores weltweit

# Produkte – Kanaleinbausystem



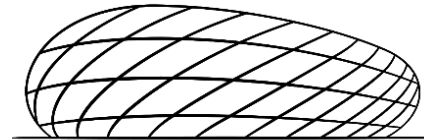
## Anwendungsfall:

kann in jeden Abluftkanal installiert werden. Bei großen Abluftvolumina Parallelmontage

## Eigenschaften:

- Ein Modul kann 1.500 cbm/h Fettabluft reinigen
- Für alle Kanalgrößen geeignet
- Einschubmodul (Plug-& Play-Lösung)
- jegliches Abluftvolumen kann gereinigt werde
- Vorfilter für Aktivkohlefilter, Druck- & Feuchtigkeitssensoren, Wärmetauscher und Abluftventilatoren

## Referenz:



**Allianz  Arena**



**Paulaner  
Brauerei**

# Produkte – Umluft- und Sonderlösungen



## Anwendungsfall:

z.B. wenn in 1-A-Lagen kein Fettabluftkamin vorhanden bzw. genutzt und die Abluft nicht auf die Straße geleitet werden kann / darf

## Eigenschaften:

- arbeiten komplett im Umluftverfahren - ohne Anschluss an ein Fettabluftsystem
- einfachste Reinigung des UV-Moduls in Spülmaschine
- ohne Ozonaustritt, geruchsneutral und geräuschminimiert
- Komplet: UV-Fettabluftreinigung,
  - Feuchtigkeitsabscheider
  - Ventilator
  - Aktivkohlefilter
  - Steuerung

## Referenz:



dean & david



# Produkte – Küchenabhaube mit integrierter UV-Abluftreinigung



## Anwendungsfall:

Jede Gastroküche kann mit dieser Kastenhaube mit integriertem UV-Modul ausgerüstet werden. Auch als zweiteilige Inselhaube

## Eigenschaften:

- einfachste Reinigung des UV-Moduls in Spülmaschine
- direkter Zugriff und Bedienung durch das Personal ohne aufwändiges Entfernen der Aerosolabscheider in der Haube
- Schutz des gesamten Abluftsystems vor Fettablagerungen



## Referenz:



KATZENTEMPEL



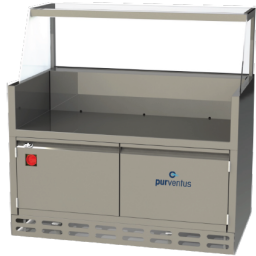


# Produkte – Frontcooking Station



## Anwendungsfall:

Das Grillen vor den Augen der Gäste ist ein High-Light im Profiküchenbereich. Ideal in Einkaufshallen, Messehallen, Gastro-Container, Verkehrsgastronomie. Auch für die warme Frühstückszubereitung in Hotels, weil geruchsfrei und geräuscharm



## Eigenschaften:

- Das „Herzstück“ und damit das Know-how ist der Reinigungsstrang im Unterbau. Er besteht aus UV- Reinigungsmodul, Ventilator, Feuchtigkeitsabscheider und Aktivkohlefiltereinheit

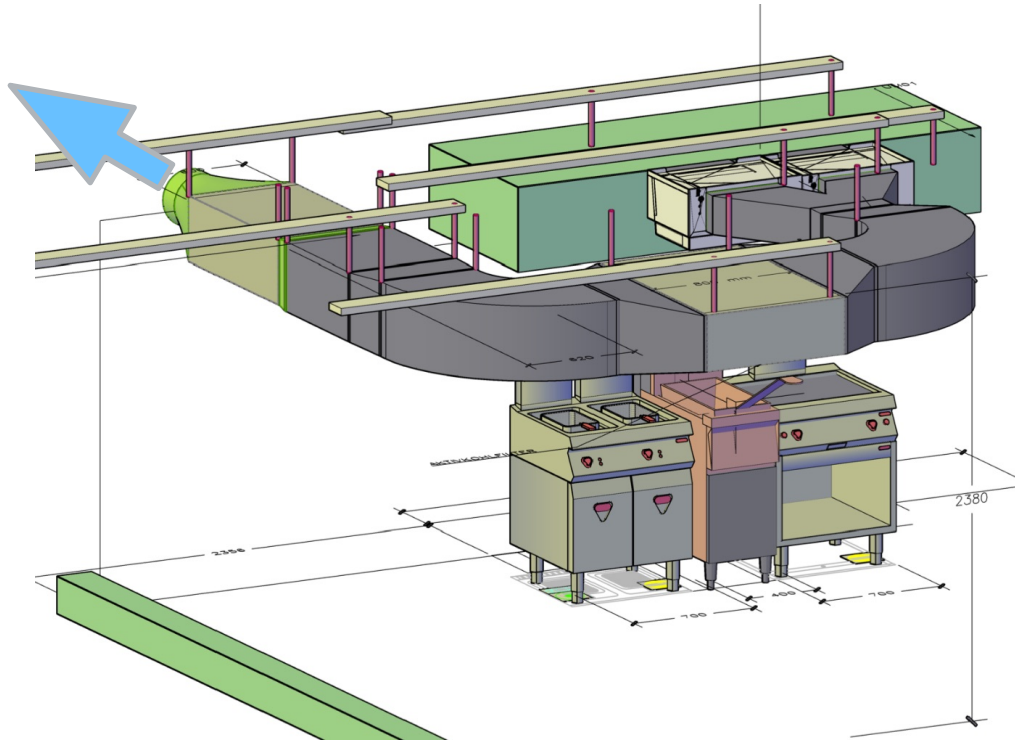


- Kann zur Wartung und Reinigung komplett herausgezogen werden. Das UV-Reinigungsmodul kann ohne Werkzeug entnommen und komplett in einer Gewerbspülmaschine gereinigt werden

## Referenz:



# Beispiel einer Ausführungsplanung



## Anwendungsfall:

- Fast-Food-Store in Weimar mit überwiegender Produktion von Pommes, Bratwurst, diverse Soßen
- die Fettabluft (3000 cbm/h) wird mit 2 UV-Filtern entfettet und anschließend über Aktivkohlefilter, Ventilator und Schalldämpfer nach draußen auf den Hof geleitet
- unmittelbar über dem Store befindet sich ein Hotel
- Ergebnis: keine Geruchs- und Geräuschbelästigung